

# Was ist JaS?

- JaS ist eine Einrichtung/Leistung der Jugendhilfe in der Schule, ein Jugendhilfeangebot mit niederschwelligem Zugang
- JaS bietet Unterstützung in Krisen und schwierigen Lebenslagen
- JaS fördert junge Menschen in ihrer Entwicklung
- JaS hilft Lebensperspektiven zu finden
- JaS kooperiert mit anderen sozialen Einrichtungen und anderen Institutionen
- JaS steht dennoch in enger Verbindung zur Schule



## Grundlagen

- JaS ist freiwillig
- JaS ist kostenlos
- JaS ist vertraulich\*

\*Einzige Ausnahme:  
Die Weitergabe von Informationen wurde vereinbart oder das Wohl einer Person ist gefährdet.

Koordination der JaS-Fachkräfte  
des Landratsamtes Günzburg:

Martina Brandl-Müller  
Dipl. Pädagogin  
m.brandl@landkreis-guenzburg.de  
Tel.: 08221-95889  
Fax: 08221-95800



Jugendsozialarbeit an Schulen  
[www.stmas.bayern.de](http://www.stmas.bayern.de)

**Gemeinsam geht's besser!**



**Informationen für  
Fachkräfte & Netzwerkpartner**



## Schülern

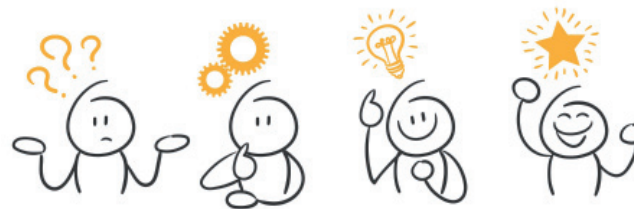
- bei Problemen in der Schule oder in der Familie
- bei Streit mit Mitschülern
- bei persönlichen Krisen
- bei Lernproblemen oder Prüfungsangst
- bei geschlechtsspezifischen Themen
- bei Fragen zu Schulwechsel/beim Übergang Schule-Beruf

## Eltern

- bei Problemen in der Schule oder im Freizeitverhalten ihrer Kinder
- beim Wunsch nach Vermittlung oder Begleitung zu anderen Institutionen
- bei Beratung bzgl. Schulangst oder -vermeidung
- bei Sorgen um die Zukunft ihres Kindes

## Lehrern

- in der Beratung und Unterstützung mit und für einzelne Schüler
- bei Auffälligkeiten im Unterricht
- bei Ausgrenzung in der Klasse
- bei der Entwicklung und Durchführung von Klassenprojekten mit Bezug zu genannten Thematiken wie Berufsvorbereitung, Mobbing,...



- Hilfe, Begleitung und Beratung
- Einzelgespräche
- Einzelfallhilfe
- Unterstützung bei Konflikten
- Gruppenangebote
- Berufsvorbereitung
- Bewerbertraining
- Krisenintervention
- Intervention bei Schulverweigerung
- Sozialpädagogische Einschätzung von Situationen
- Elternarbeit
- Sozialpädagogische Diagnose
- Netzwerkarbeit und Vermittlung von weiterführenden Hilfen und Beratungsstellen

## Ziele

- Soziale Integration, soziale Benachteiligung ausgleichen
- Individuelle Beeinträchtigungen überwinden
- Persönlichkeitskompetenzen fördern
- Stärkung sozialer Kompetenzen